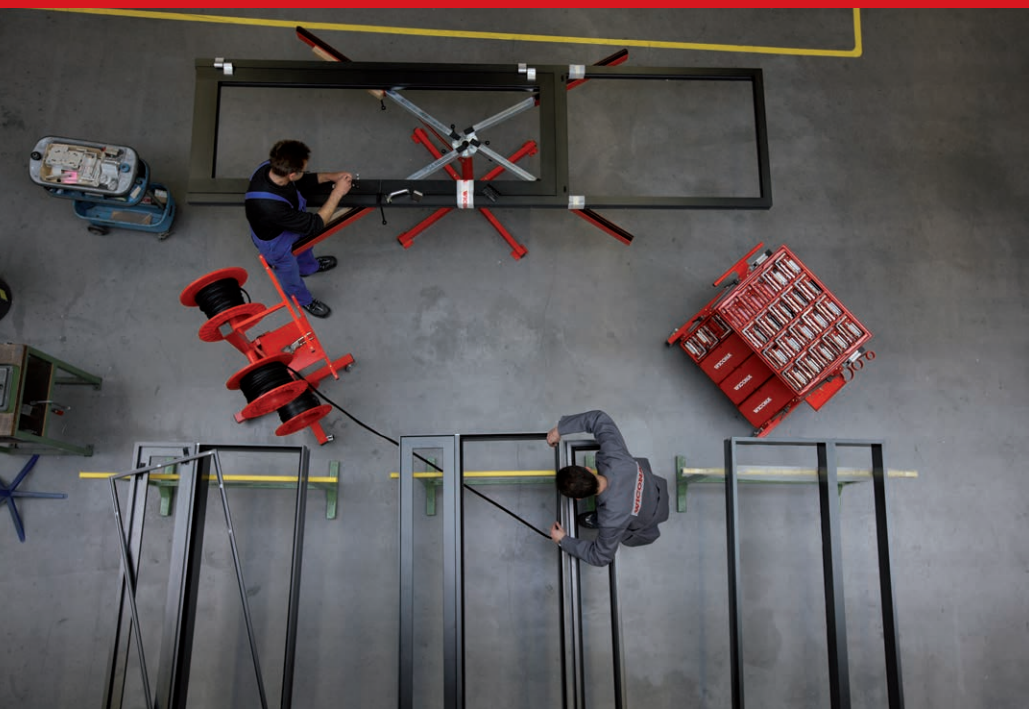


Formations 2014



Delta Formation[®]

1^{er} centre de formation spécialiste des métiers de l'aluminium



WICONA[®]
LES TECHNOLOGIES DE VOS IDÉES

**Centre de
formation agréé
N°73.31.05192.31**



 **DELTA
FORMATION®**

Fondé en 1968, Delta Formation est **aujourd'hui le centre de formation spécialisé dans les métiers de la menuiserie aluminium** enregistré auprès de l'Administration pour la Formation Professionnelle Continue. Delta Formation construit sa démarche et son offre de formations sur une conviction forte : le succès de toute entreprise dépend de la capacité de son personnel à s'adapter aux changements (techniques, normatifs, informatiques...), à accroître sa productivité et à améliorer sans cesse la qualité des prestations proposées à ses clients. L'offre de formations proposée par **Delta Formation** est construite à partir d'une analyse constante et rigoureuse des besoins et des attentes des clients. Elle est élaborée par des professionnels pour des professionnels, et se veut pleinement opérationnelle.

Lieu de Formation :

Courmelles et Toulouse : dans notre centre Delta Formation.

En Région : Bron et/ou Bonneuil

En Entreprise : directement dans vos locaux.

Vous accompagnez :

- Conseil, orientation, inscription.
- Renseignement et accompagnement dans vos démarches (prise en charge, programme, convention de formation...).

Contact :

Adresse :

Delta Formation

270, rue Léon Joulin

BP 63 709

31037 Toulouse cedex 1

Formations (hors informatique) :

Stéphanie Vidal : 05 61 31 27 74

stephanie.vidal@deltaservices.eu.com

Formations informatiques :

Esther Samazan : 05 61 31 25 91

Nadine Charrière : 05 61 31 25 91

contact@deltaservices.eu.com



Sommaire

FORMATIONS TECHNIQUES

Cycle	Nom de Formation	Lieux	Page
102	Fabrication de Menuiseries en Aluminium	Courmelles	En entreprise 6
104	Fabrication et Pose de Vérandas		En entreprise 6
105	Fabrication et Pose de Façades Mur-Rideau	Toulouse	En entreprise 7
106	Maîtrise de pose - RT2012 PRIORITÉ	Toulouse	7
108	Maintenance et entretien des menuiseries	Courmelles	En entreprise
112	Mise à niveau des produits	Courmelles, Toulouse	
116	Perfectionnement pose		En entreprise
201	Métré et devis	Courmelles, Toulouse	En entreprise

FORMATIONS RÉGLEMENTATION ET ENVIRONNEMENT

Cycle	Nom de Formation	Lieux	Page
430	Droit des marchés publics et privés	Toulouse	
432	Normes DTU. Règles appliquées.	Courmelles, Toulouse ou Bonneuil	En entreprise
433	Energie & Bâtiment Durable BBC - RT2012	Toulouse	En entreprise 8
434	Les Fondamentaux de la RT2012	Courmelles, Toulouse	En entreprise 8
435	Assurer l'étanchéité à l'air	Toulouse	9
436	Nouveau DTU 36.5 PRIORITÉ	Courmelles, Toulouse ou Bonneuil	En entreprise 9

FORMATIONS QUALITÉ ET ORGANISATION

Cycle	Nom de Formation	Lieux	Page
405	Marquage CE PRIORITÉ	Toulouse	10
406	Organisation de l'atelier		En entreprise 10

FORMATIONS COMMERCIALES

Cycle	Nom de Formation	Lieux	Page
301	Techniques de vente (général)	Toulouse	En entreprise 11

FORMATIONS INFORMATIQUES

Cycle	Nom de Formation	Lieux	Page
601	Optimal V3 PRIORITÉ	Toulouse	En entreprise Région 14
620	Inertie V3	Toulouse	En entreprise 12
642	Mini-station V2	Toulouse	En entreprise Région 12
650	Banc d'Usinage		En entreprise
660	Wictop Genius PRIORITÉ	Courmelles	En entreprise En région 13
680	3D Master	Toulouse	En entreprise 13

Juin																													
D	L	M	Me	J	V	S	D	L	M	Me	J	V	S	D	L	M	Me	J	V	S	D	L	M	Me	J	V	S	D	L
1	2	3	4	5	6	7	8	9	10	11	12	13	14	15	16	17	18	19	20	21	22	23	24	25	26	27	28	29	30
Toulouse																													
Courmelles			102																				660						
Bonneuil			436																										
En région	Nous consulter pour les formations à la carte																												
En entreprise	Nous consulter pour les formations à la carte																												

Juillet																														
M	Me	J	V	S	D	L	M	Me	J	V	S	D	L	M	Me	J	V	S	D	L	M	Me	J	V	S	D	L	M	Me	J
1	2	3	4	5	6	7	8	9	10	11	12	13	14	15	16	17	18	19	20	21	22	23	24	25	26	27	28	29	30	31
Toulouse	601	435																												
	106																					405								
En région	Nous consulter pour les formations à la carte																													
En entreprise	Nous consulter pour les formations à la carte																													

Septembre																													
L	M	Me	J	V	S	D	L	M	Me	J	V	S	D	L	M	Me	J	V	S	D	L	M	Me	J	V	S	D	L	M
1	2	3	4	5	6	7	8	9	10	11	12	13	14	15	16	17	18	19	20	21	22	23	24	25	26	27	28	29	30
Toulouse																													
Courmelles																													
En région	Nous consulter pour les formations à la carte																												
En entreprise	Nous consulter pour les formations à la carte																												

Octobre																														
Me	J	V	S	D	L	M	Me	J	V	S	D	L	M	Me	J	V	S	D	L	M	Me	J	V	S	D	L	M	Me	J	V
1	2	3	4	5	6	7	8	9	10	11	12	13	14	15	16	17	18	19	20	21	22	23	24	25	26	27	28	29	30	
Toulouse																														
Courmelles																														
En région	Nous consulter pour les formations à la carte																													
En entreprise	Nous consulter pour les formations à la carte																													

Novembre																													
S	D	L	M	Me	J	V	S	D	L	M	Me	J	V	S	D	L	M	Me	J	V	S	D	L	M	Me	J	V	S	D
1	2	3	4	5	6	7	8	9	10	11	12	13	14	15	16	17	18	19	20	21	22	23	24	25	26	27	28	29	30
Toulouse																													
Courmelles																													
En région	Nous consulter pour les formations à la carte																												
En entreprise	Nous consulter pour les formations à la carte																												

Décembre																														
L	M	Me	J	V	S	D	L	M	Me	J	V	S	D	L	M	Me	J	V	S	D	L	M	Me	J	V	S	D	L	M	Me
1	2	3	4	5	6	7	8	9	10	11	12	13	14	15	16	17	18	19	20	21	22	23	24	25	26	27	28	29	30	31
Toulouse																														
Courmelles																														
Bonneuil																														
En région	Nous consulter pour les formations à la carte																													
En entreprise	Nous consulter pour les formations à la carte																													



Cycle N° 102

Fabrication de Menuiseries Aluminium pour le Bâtiment



Public visé : Fabricants, Poseurs, Responsables poseurs, Chefs d'ateliers, Chefs d'équipe, Conducteur de travaux, Technico commercial, assistant(e) commercial(e), Chargés d'affaire, Dirigeants...

Connaissances nécessaires : Notions de lecture de plan et de fabrication.

Objectif : Acquérir les connaissances théoriques, techniques et pratiques (avec une approche de l'environnement normatif) de fabrication et mise en œuvre sur les menuiseries aluminium pour le bâtiment. Optimisation de la productivité.

Programme :

Introduction et présentation :

Accueil des stagiaires.
Présentation de Delta Formation et du métier de l'aluminium.

Apports théoriques :

Approche du contexte législatif et réglementations en vigueur.
Notion de productivité.
Connaissances techniques (porte, fenêtre à frappe, fenêtre coulissante, performances des produits, outils...).

Mise en pratique des savoirs :

Porte (réalisation d'une porte 1 vantail 50E).
Fenêtre à frappe (réalisation d'un ouvrant 1 vantail oscillo-battant WICLINE 65).
Fenêtre coulissante (réalisation d'une fenêtre coulissante 2 vantaux coulissante WICSLIDE 65, réalisation d'une fenêtre maquette galandage).

Supports utilisés :

Document technique, Plan de fabrication et montage, Nos ateliers pour la réalisation de maquettes, Catalogues techniques, Catalogue fabrication, Poster coulissant/porte/fenêtre.

Bilan et attestation de formation

Durée : 4 jours — 28h00

Horaires : 9h00 - 12h00 & 13h30 - 17h30

Effectif : 4 à 6 participants maximum.

Dates / Lieu :

Wicon à Courmelles :

04 - 07 Février

03 - 06 Juin

23 - 26 Septembre

02 - 05 Décembre

Prix :

Courmelles : **1.160€ HT/participant**

En entreprise : **nous consulter.**



Cycle N° 104

Fabrication & Pose de Vérandas



Public visé : Poseurs, Responsables poseurs, Fabricants, Chefs d'ateliers, Chefs d'équipe, Conducteur de travaux, Technico commercial, assistant(e) commercial(e), Chargés d'affaire, Dirigeants...

Connaissances nécessaires : Bonne expérience pratique de la menuiserie aluminium.

Objectif : Acquérir les connaissances théoriques, techniques et pratiques indispensables pour la maîtrise et la réalisation des chantiers de vérandas.

Programme :

Introduction et présentation :

Accueil des stagiaires.
Présentation de Delta Formation et du métier de l'aluminium.

Apports théoriques :

Approche du contexte législatif et réglementations en vigueur.

Mise en pratique des savoirs :

La véranda (fabrication d'une maquette de véranda WICSUN épine et WICSUN chevron).
Technique spécifique d'implantation, assemblage, étanchéité...

Supports utilisés :

Document technique, Cahier technique, Cahier fabrication, Poste véranda.

Bilan et attestation de formation

Durée : 3 jours — 21h00

Horaires : 9h00 - 12h00 & 13h30 - 17h30

Effectif : 2 à 6 participants maximum.

Lieu :

En entreprise

Prix :

En entreprise : **nous consulter.**



Cycle N° 105

Fabrication et Pose de Façades Mur-Rideau



Public visé : Poseurs, Responsables poseurs, Fabricants, Chefs d'ateliers, Chefs d'équipe, Conducteur de travaux, Bureau d'études...

Connaissances nécessaires : Bonne expérience pratique de la menuiserie aluminium.

Objectif : Apporter aux participants les moyens techniques pour fabriquer et mettre en œuvre des façades. Approche bureau d'études des façades mur-rideau (destinée aux responsables d'entreprises et de bureau d'études), celle-ci complètera le savoir-faire de l'entreprise.

Programme :

Introduction et présentation :

Accueil des stagiaires.
Présentation de Delta Formation et du métier de l'aluminium.

Apports théoriques :

Approche des exigences applicables aux façades légères (sécurité, habitabilité, durabilité). Rappel de l'environnement normatif. Les remplissages : panneaux isolants et vitrages.

Mise en pratique des savoirs :

Disposition constructive (liaison avec la structure principale du bâtiment).
Différents produits de façades (fabrication en atelier d'une grille échantillon en WICTEC 50)
Réalisation d'un chantier (ensemble façade positionné au moyen d'un LASER ROTATIF. Vérification chantier des différentes dispositions constructives).

Supports utilisés :

Document technique, Atelier pour la fabrication, site de pose mise en œuvre, niveau laser rotatif, fabrication.

Bilan et attestation de formation

Durée : 3 jours — 21h00

Horaires : 9h00 - 12h00 & 13h30 - 17h30

Effectif : 4 à 6 participants maximum.

Dates / Lieu :

Delta Formation Toulouse :

11 - 13 Mars

14 - 16 Octobre

Prix :

Toulouse : **990€ HT/participant**

En entreprise : **nous consulter.**



PRIORITÉ

Cycle N° 106

Maîtrise de la pose des menuiseries aluminium dans le respect de la RT2012



Public visé : Poseurs, Chefs de pose, Conducteurs de travaux, Bureau d'étude, Dirigeants...

Connaissances nécessaires :

Connaissances générales sur les menuiseries aluminium.

Objectif : Acquérir et/ou approfondir les connaissances sur la réglementation en vigueur en matière d'ouvrages en aluminium. Améliorer la productivité et la qualité de la pose dans une optique de diminution des risques en garantie pour les entreprises. Comprendre l'étanchéité à l'air dans le bâtiment. Assister à un test d'étanchéité à l'air (porte-soufflante).

Programme :

Introduction et présentation :

Accueil des stagiaires, présentation de Delta Formation et du métier de l'aluminium.

Apports théoriques :

Généralités et approche du contexte législatif. Les fixations, calfeutrement et étanchéité (intervention de sociétés spécialisées), et garde-corps. Optimisation de la qualité des garanties.

Mise en pratique des savoirs :

Préparation d'un site de pose conformément à la réglementation. Les différents procédés de fixation. Pose de menuiseries sur site, des fonds de joints et étanchéité, réglage et finition des ouvrages, pose d'un pied de garde-corps.

Supports utilisés :

Dossier pose, Documents normatifs essentiels, Cas de pose particuliers, sites de pose en dimension réelle.

Bilan et attestation de formation

Durée : 3 jours — 21h00

Horaires : 9h00 - 12h00 & 13h30 - 17h30

Effectif : 3 à 6 participants maximum.

Dates / Lieu :

Delta Formation Toulouse :

01- 03 Avril

01- 03 Juillet

21 - 23 Octobre

Prix :

Toulouse : **990€ HT/participant**



Cycle N° 433

Energie & Bâtiment Durable : Menuiseries alu Règlementation thermique BBC – RT2012



Public visé : Chef d'entreprise, Responsable qualité, Responsable de l'environnement.

Connaissances nécessaires : Connaître les bases de la thermique des menuiseries et du bâtiment.

Objectifs : Maîtriser les aspects thermiques et énergétiques des menuiseries.
Comprendre leur impact dans une construction performante.
Découvrir le logiciel de Calcul OPTIMAL.

Programme :

Introduction et présentation :
Accueil des stagiaires.
Présentation de Delta Formation et du métier de l'aluminium.

Motivations et organisation de la formation : Ce stage vous permet d'avoir une vision d'ensemble sur les évolutions réglementaires dans le bâtiment. Mesurer l'impact de la menuiserie et enjeux ; valoriser la menuiserie aluminium dans la conception d'un bâtiment performant.

Objectifs de la formation :

Assimiler les principes fondamentaux de la conception bioclimatique.
Comprendre les évolutions réglementaires.
Mesurer l'importance de la menuiserie dans le projet de construction performante.
Assimiler les calculs des parois vitrées.
Connaître des outils de calculs et de contrôle.
Connaître le logiciel Optimal.

Supports utilisés :

Documents administratifs, Normes, Logiciels.

Bilan et attestation de formation

Durée : 2 jours — 14h00

Horaires : 9h00 - 12h00 & 13h30 - 17h30

Effectif : 3 à 8 participants maximum

Dates / Lieu :

Delta Formation Toulouse :

A la demande ou en entreprise

Prix :

Toulouse : **990€ HT/participant**

En entreprise : **nous consulter.**



Cycle N° 434

Les Fondamentaux de la Réglementation RT2012



Public visé : Chef d'entreprise, Conducteur de travaux, Responsable qualité, Bureau d'étude, Architectes, Economistes, Managers...

Connaissances nécessaires : RT 2005 - La menuiserie Aluminium.

Objectif : Sensibiliser au contexte énergétique. Assimiler les bases de la conception bioclimatique des bâtiments. Comprendre les évolutions et les différences entre les réglementations thermiques et les labels. Maîtriser le langage thermique face à ses interlocuteurs. Maîtriser les principes de la RT2012. Connaître les nouvelles données d'entrée concernant les parois vitrées.

Programme :

Introduction et présentation :
Accueil des stagiaires, présentation tour de table.

Apports théoriques :

Les évolutions réglementaires.
Le grenelle de l'environnement.
Les objectifs de la nouvelle réglementation.

Objectifs :

Les éléments clés de la conception bioclimatique.
Les principes de la RT2012.
La méthode Th-BCE.
Zoom sur les parois vitrées.

Supports utilisés :

Documents administratifs, Normes, Logiciels.

Bilan et attestation de formation

Durée : 1 jour — 07h00

Horaires : 9h00 - 12h00 & 13h30 - 17h30

Effectif : 3 à 8 participants maximum.

Dates / Lieu :

Courmelles, Toulouse :

A la demande ou en entreprise

Prix :

Toulouse : **490€ HT/participant**

En entreprise : **nous consulter.**



Cycle N° 435

Assurer l'étanchéité à l'air lors de la pose de menuiseries aluminium



Public visé : Les poseurs, les chefs de pose, les conducteurs de travaux, les chefs d'entreprises, les responsables bureau d'étude...

Connaissances nécessaires :

Connaissance du nouveau DTU 36.5+ Cycle N° 106.
Pose de menuiseries alu ou cycle 433 : Energie et bâtiment durable des menuiseries alu dans le BBC-RT2012.

Objectif : Maîtriser les techniques de pose de menuiseries aluminium tout en respectant les règles de l'art en matière d'étanchéité à l'air.

Programme :

Motivation et organisation de la formation :

A pour but de vous sensibiliser à la notion d'étanchéité à l'air dans les bâtiments et les obligation liées aux évolutions réglementaires. Découverte des matériaux à utiliser et les techniques de mise en oeuvre pour garantir un résultat de performance. Vous validerez enfin votre mise en oeuvre en assistant à un test par porte soufflante.

Pratique des savoirs :

Comprendre l'impact de la perméabilité à l'air sur la performance et la qualité du bâti. Maîtriser les techniques de pose de menuiseries tout en respectant les règles de l'art en matière d'étanchéité à l'air. Planifier l'étanchéité à l'air dans un chantier BBC. Savoir choisir les matériaux adaptés. Réaliser une pose de menuiserie étanche à l'air. Assister à un essai de perméabilité.

Supports utilisés :

- Documents administratifs,
- Normes.

Bilan et attestation de formation

Durée : 1 jour — 07h00
Horaires : 9h00 - 12h00 & 13h30 - 17h30
Effectif : 4 à 8 participants maximum

Dates / Lieu :

Delta Formation Toulouse :
03 Avril
03 Juillet
23 Octobre

Prix :

Toulouse: **490€ HT/participant**



PRIORITÉ

Cycle N° 436

Le nouveau DTU 36.5 Mise en œuvre des Fenêtres et Portes extérieures



Public visé : Chef d'atelier, Métreur, Conducteur de travaux, Technico commercial, Chargés d'affaires, Bureau d'étude, Maître d'œuvre, Bureau de contrôle...

Connaissances nécessaires :

Expérience de la menuiserie aluminium, anciens DTU.

Objectif : Connaitre le nouveau DTU 36.5. Mise en oeuvre des fenêtres et portes extérieures et particulièrement les nouvelles prescriptions.

Programme :

Introduction et présentation :

Accueil des stagiaires.
Présentation et tour de table.

Apports théoriques et mise en pratique :

- Le DTU 36.5 Les raisons de ce nouveau DTU.
- Le DTU 36.5 Compléments.
- Le DTU 36.5 P3 Mémento de choix des fenêtres et portes extérieures.

Supports utilisés :

Le nouveau DTU 36.5.

Bilan et attestation de formation

Durée : 1 jour — 07h00
Horaires : 9h00 -12h00 & 13h30 -17h30
Effectif : 4 à 12 participants maximum.

Dates / Lieu :

Courmelles :
15 Avril
18 Novembre

Delta Formation Toulouse :

06 Février
16 Mai
09 Octobre

Bonneuil :

04 Juin
10 Décembre

Prix :

Toulouse: **490€ HT/participant**
En entreprise : **nous consulter**



PRIORITÉ

Cycle N° 405

Marquage CE Mise en place du processus de contrôle de production en usine



Public visé : Agents de maîtrise et opérateurs chargés du contrôle qualité.

Connaissances nécessaires : Aucune expérience spécifique n'est requise.

Objectif : Acquérir les connaissances de base nécessaires pour élaborer et mettre en oeuvre les contrôles de production en usine.
Savoir identifier les points de contrôles.
Enregistrer les contrôles qualité.
Savoir traiter les non conformités.
Savoir gérer la documentation du système.
Favoriser l'implication du personnel.

Programme :

Introduction et présentation :

Accueil des stagiaires.
Présentation et tour de table.

Apports théoriques :

Qualité et assurance qualité.

Marquage CE :

- Exigences réglementaires.
- Délais d'application.
- Cahier des charges du gammiste.

Mise en place du plan de contrôle :

- Liste des différents contrôles
- Procédure de contrôle
- Registres de contrôles
- Maîtrise des produits non conformes.

Méthodes :

Étude de cas concrets, échanges.
Présentation des documents types.
simulation d'enregistrements des contrôles.
Exposés pour transfert de connaissances.

Amélioration continue

Sensibilisation des opérateur

Bilan et attestation de formation

Durée : 2 jours — 14h00

Horaires : 9h00 - 12h00 & 13h30 - 17h30

Effectif : 4 à 6 participants maximum.

Dates / Lieu :

Delta Formation Toulouse

26 - 27 Février

22 - 23 Juillet

Prix : nous consulter.



Cycle N° 406

Organisation de l'atelier



Public visé : Responsables d'ateliers, fabricants...

Connaissances nécessaires : Connaissance générales sur la fabrication des menuiseries aluminium.

Objectif : Apprendre à organiser un atelier pour améliorer la performance, le confort et la sécurité. Appliquer de manière concrète les solutions étudiées au fonctionnement de l'atelier.

Programme :

Introduction et présentation :

Accueil des stagiaires.
Présentation de Delta Formation.

Apports théoriques :

L'atelier de l'entreprise.
Les enjeux d'une organisation performante.

Mise en pratique des savoirs :

Organisation fonctionnelle de l'atelier (méthodes de travail, personnel, gestion de l'information). Le flux matière (approvisionnement réception, stockage, gestion de stock...). Organisation physique de l'atelier. Divers (sécurité dans l'atelier, le suivi de la qualité).

Supports utilisés :

Document papier, plan.

Bilan et attestation de formation

Durée : 2 jours — 21h00

Horaires : 9h00 - 12h00 & 13h30 - 17h30

Effectif : 4 à 6 participants maximum.

Dates / Lieu :

En entreprise :

A la demande.

Prix :

Selon proposition de prix faite par Delta Formation.



Cycle N° 301

Techniques
de vente



Public visé : Destinés aux futurs vendeurs, agents commerciaux...

Connaissances nécessaires :

Expérience commerciale n'est pas indispensable.

Objectif : Acquérir et améliorer l'approche du prospect, professionnel ou particulier avec une méthodologie et des techniques spécifiques pour se différencier de la concurrence. Formation généraliste des techniques de ventes.

Programme :

Introduction et présentation :

Accueil des stagiaires.
Présentation de Delta Formation et du programme.

Apports théoriques :

Approche du contexte :
- L'acte d'achat (mécanismes et déroulement).
- Le rôle du vendeur, le rôle du client

L'entretien de vente :

- Prise de contact et découverte.
- Argumentaire et réponses aux objections.
- Conclusion.

La défense et la relance du devis :

- Mise en forme et présentation du prix.
- Défense du projet et traitement des objections prix.
- Conclusion.

Supports utilisés :

Équipements vidéo, fascicule "Techniques de vente", Argumentaire technique.

Bilan et attestation de formation

Durée : 4 jours — 28h00

Horaires : 9h00 - 12h00 & 13h30 - 17h30

Effectif : 4 à 6 participants maximum.

Dates / Lieu :

Delta Formation Toulouse :

À la demande.

Prix :

Toulouse : **1.290€ HT/participant**

En entreprise : **nous consulter**





Cycle N° 620

Formation au logiciel Inertie V3 – Dimensionnement d'ossature Alu



Public visé : Personnel de bureau d'études, désireux de s'équiper d'un logiciel de calcul pour le dimensionnement d'ossature aluminium.

Connaissances nécessaires : Aucune connaissance spécifique n'est requise.

Objectif : Former les participants à l'exploitation d'un logiciel de calcul spécifique.
Rédaction et interprétation d'une note de calcul.

Programme :

Introduction et présentation :
Accueil des stagiaires, présentation de Delta Formation et Systèmes.
Présentation du programme.

Apports théoriques :
Information technique.
Notions et unités.

Mise en pratique des savoirs :
Fenêtres principales.
Les types d'ouvrages traités.
Les fonctions complémentaires.

Supports utilisés :
Logiciel de calcul "inertieV3", Notice d'utilisation, Les normes et règles de calcul, Micro-ordinateur (site Toulouse et Courmelles uniquement)

Bilan et attestation de formation

Durée : 2 jours — 14h00
Horaires : 9h00 - 12h00 & 13h30 - 17h30
Effectif : 2 à 6 participants.

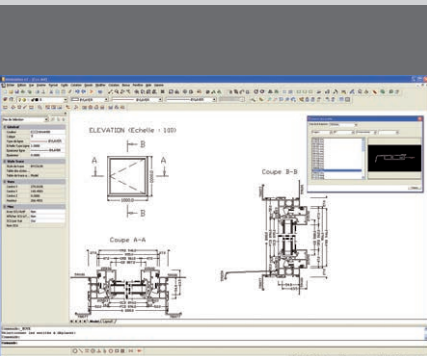
Dates / Lieu :
Delta Formation Toulouse, Courmelles ou autres villes :
nous consulter.

Prix :
Toulouse : **750€ HT/participant**
En entreprise : **nous consulter.**



Cycle N° 642

Formation DAO au logiciel MiniStation V2



Public visé : Toutes personnes désireuses de s'équiper du logiciel de dessin pour réaliser les plans d'exécution des chantiers.

Connaissances nécessaires :
En dessin industriel.

Objectif : Donner aux clients les connaissances de base nécessaires à l'exploitation d'un logiciel de dessin complet pour exécuter des plans complets de Menuiseries Aluminium.

Programme :

Introduction et présentation :
Accueil des stagiaires.
Présentation du programme.
Apports théoriques :
Manipulation sur la liaison Deltalog / DAO.

Mise en pratique des savoirs :
Utilisation des fonctions du logiciel IntelliPlus (fonction de dessins, de manipulation d'éléments, de hachurage, de mesure et cotation...).

Supports utilisés :
Micro-ordinateur (installé et paramétré mis à disposition par Delta Systèmes).

Bilan et attestation de formation

Durée : 2 jours — 14h00
Horaires : 9h00 - 12h00 & 13h30 - 17h30
Effectif : 4 à 8 participants.

Dates / Lieu :
Delta Formation Toulouse
À la demande.

Courmelles, Bonneuil ou Bron :
nous consulter.

Prix :
Toulouse : **750€ HT/participant**
En entreprise : **nous consulter.**



PRIORITÉ

Cycle N° 660

Wictop Genius

WICONA

WICTOP
Genius

Public visé : Personne possédant déjà ou désirant s'équiper du logiciel Wictop.

Connaissances nécessaires :

Connaissance de la menuiserie aluminium.
Connaissance de la gamme.

Objectif : Donner aux clients les connaissances de base nécessaires à l'exploitation d'un logiciel spécifique pour le chiffrage et la fabrication de Menuiseries Aluminium.

Programme :

Introduction et présentation :

Accueil des stagiaires.
Présentation du programme.

Apports théoriques :

Ergonomie Windows
Utilisation des fenêtres, de la souris et des touches fonction.
Installation et configuration du programme
Familiarisation avec le vocabulaire propre au logiciel.

Mise en pratique des savoirs :

Présentation générale du logiciel
Données de base
Création d'affaire

Personnalisation du logiciel
Calcul d'affaire
Edition d'affaire.

Supports utilisés : important

Micro-ordinateur (installé et programmé) mis à disposition par Delta systèmes sur le site de Toulouse et Courmelles uniquement. Les participants sont tenus d'amener leur ordinateur sur les sites de Bonneuil ou Bron.

Bilan et attestation de formation

Durée : 3 jours — 21h00

Horaires : 9h00 - 12h00 & 13h30 - 17h30

Effectif : 2 à 6 participants.

Dates / Lieu :

Wicona à Courmelles

25 - 27 Février 25 - 27 Mars

15 - 17 Avril 24 - 26 Juin

23 - 25 Septembre 21 - 23 Octobre

25 - 27 Novembre

Toulouse, Bonneuil ou Bron :

nous consulter.

Prix :

990€ HT/participant

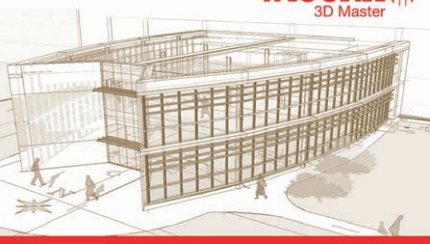
En entreprise : **nous consulter.**



Cycle N° 680

**Formation
au logiciel
3D Master**

WICONA
3D Master



Public visé : Toutes personnes désireuses de s'équiper d'un logiciel d'aide à la conception bioclimatique.

Connaissances nécessaires :

- RT2005.
- Principes de la RT2012.
Les menuiseries aluminium et les fondamentaux du Bioclimatique.

Objectif : Donner aux clients les connaissances de base nécessaires à la compréhension et l'utilisation d'un logiciel d'aide à la conception bioclimatique.

Programme :

Introduction et présentation :

Accueil des stagiaires et présentation du programme.

Apports théoriques :

Érgonomie et fonctionnalités du Logiciel Sketch Up.
Érgonomie et fonctionnalités du Logiciel 3D Master.

Conception :

Importation de fichier .dwg ou skp.
Paramètres de localisation, de temps, de météo.

Paramètres d'orientation, d'usage et d'exigence performances.
Analyse de la géométrie et du Bâtiment (Parois, pièces, baies...).
Les bibliothèques de matériaux et d'objets.
Récepteurs d'éclairage et solaire.
Résultats et rapports.

Mise en pratique :

Travaux pratiques sur les modèles mis à disposition dans le logiciel 3D Master.

Supports utilisés :

Le stagiaire vient avec son matériel informatique.

Bilan et attestation de formation

Durée : 2 jours — 14h00

Horaires : 9h00 - 12h00 & 13h30 - 17h30

Effectif : 2 à 6 participants.

Dates / Lieu :

Delta Formation :

Salles informatiques de Delta Systèmes

Wicona à Courmelles :

nous consulter.

Prix :

Toulouse : **750€ HT/participant**

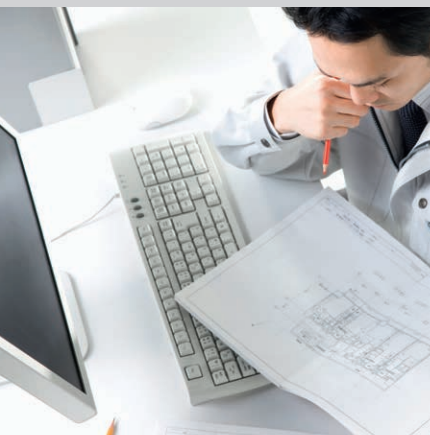
En région et en entreprise : **nous consulter.**



PRIORITÉ

Cycle N° 601

Formation au logiciel Optimal V3



Public visé : Personnel de bureau d'études, désireux de s'équiper d'un logiciel pour le calcul thermique.

Connaissances nécessaires : Aucune connaissance spécifique n'est requise.

Objectif : Former les participants à l'exploitation d'un logiciel de calcul spécifique.
Rédaction et interprétation d'une note de calcul.

Programme :

Introduction et présentation :

Accueil des stagiaires.
Présentation du programme.

Apports théoriques :

Principes de la RT 2012.
Méthode de calcul.

Mise en pratique des savoirs :

Création d'un rapport. Saisie des caractéristiques des différents types d'ouvrages.

Bilan et attestation de formation

Durée : 1 jour - 7h00

Horaires : 9h00 - 12h00 & 13h30 - 17h30

Effectif : 4 à 8 participants.

Dates / Lieu :

Delta Formation Toulouse

21 Janvier 18 Mars

27 Mai 02 Juillet

23 Septembre 25 Novembre

En Entreprise : nous consulter.

En Région : nous consulter.

Prix :

Toulouse : **750€ HT/participant**

En entreprise : **nous consulter.**



Formation en alternance de Conducteur de travaux en menuiserie aluminium

En contrat de professionnalisation.

Alternance de 4 périodes d'un mois et demi en centre, sur 18 mois de formation.

Obtention d'un certificat d'aptitude à exercer la fonction de conducteur de travaux.

Brochure d'informations disponible dès Janvier 2014.

Date de rentrée prévue en Octobre 2014.

(Sous réserve du nombre d'inscrits)

Contact École :

Stéphanie VIDAL. Tél : 05 61 31 27 74 – stephanie.vidal@deltaservices.eu.com

Isabelle COSTES. Tél : 05 61 31 26 79 – isabelle.costes@sapagroup.com

WICONA®

Direction Commerciale

Rue Jean-Baptiste Godin
Parc d'Activités Le Plateau
02200 Courmelles
Tél. : 03 23 59 82 00
Fax : 03 23 59 82 05

Agence Ile-de-France

149 quai du Rancy
94388 Bonneuil sur Marne cedex
Tél. : 01 45 13 80 00
Fax : 01 45 13 80 20
www.wicona.fr

www.wiconafinder.com